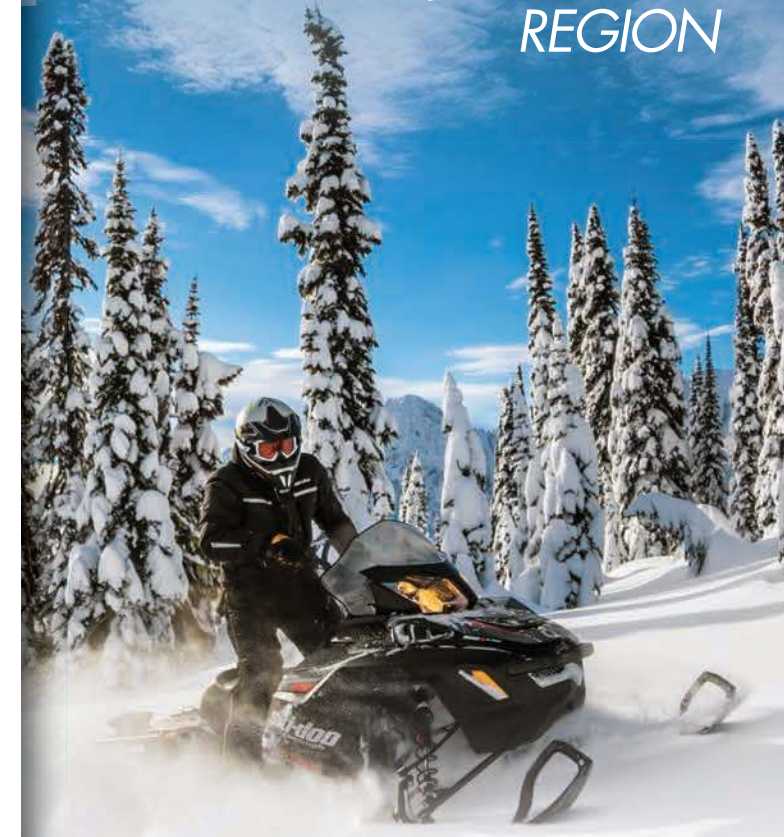
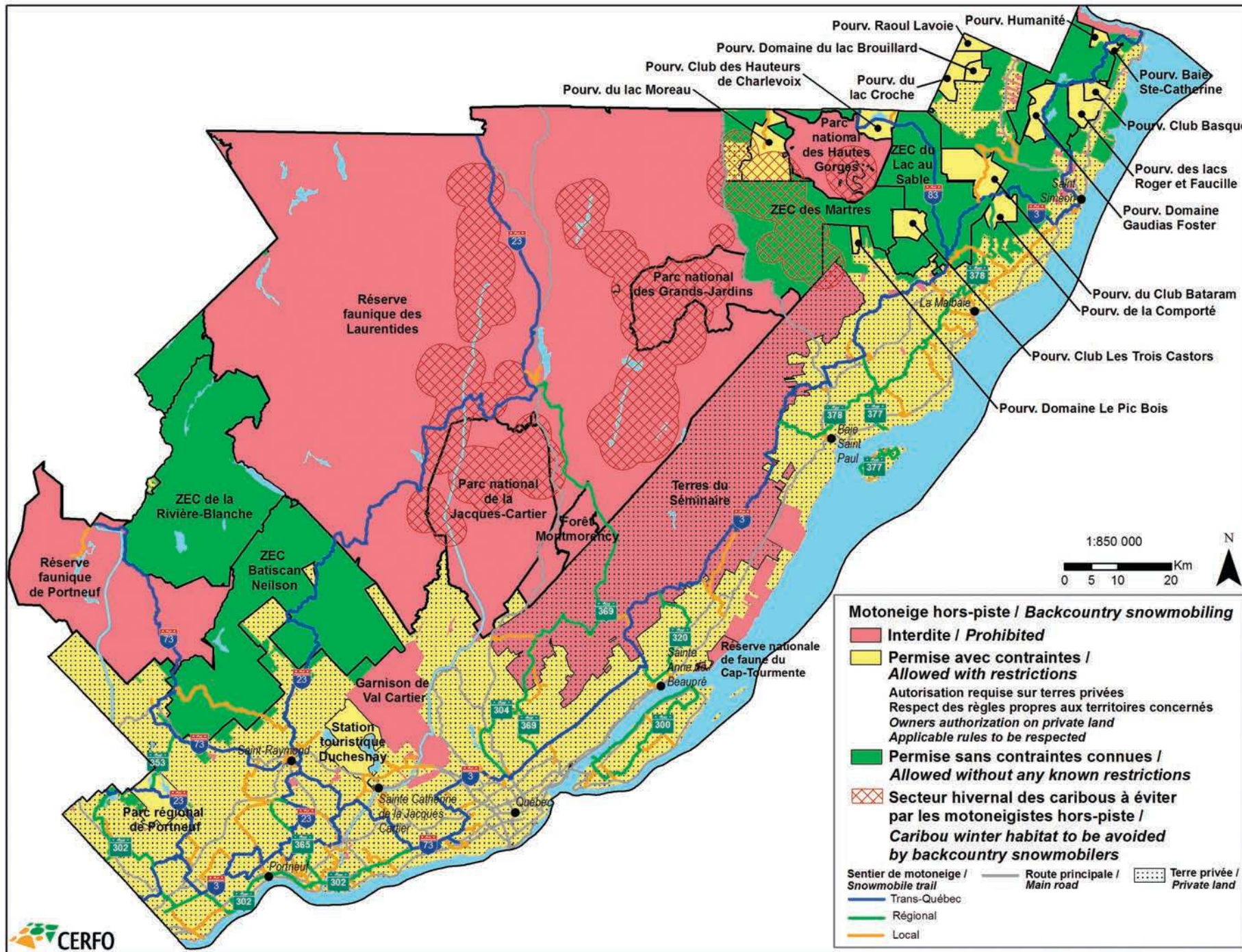


# BIENVENUE DANS LA RÉGION DE LA CAPITALE-NATIONALE

## WELCOME TO THE LARGER QUEBEC CITY REGION



**FCMQ**

A FÉDÉRATION DES CLUBS DE  
MOTONEIGISTES DU QUÉBEC



Vous souhaitez faire de la motoneige hors-piste dans la région de la Capitale-Nationale ? Ce dépliant vous précise dans quels secteurs cette activité est permise, ainsi que les règles à suivre pour pratiquer ce sport en toute légalité.

## AMUSEZ-VOUS BIEN !

### Quels sont les principaux impacts de la motoneige hors-piste ?

- **L'atteinte aux autres usagers** : dommages aux installations des trappeurs et des villégiateurs, aux sentiers de raquette et de ski de fond, etc.



- **Les dommages causés à la végétation** : coupe de la tête des jeunes arbres, compaction de la neige qui nuit à la survie de la végétation.
- **Le dérangement de la faune** : fuite et épuisement des animaux (caribou, orignal et chevreuil) pouvant conduire à leur mort; déplacement vers des habitats moins favorables; plus grande vulnérabilité aux prédateurs qui circulent dans les traces de motoneige.

### Voici quelques comportements à adopter par les motoneigistes hors-piste :

- Éviter de circuler en motoneige dans les zones où vous risquez d'endommager les arbres ou de nuire à la régénération forestière, surtout lorsque qu'il y a peu de neige.

- Si vous avez la chance de rencontrer des animaux sauvages, **ralentissez ou arrêtez complètement le moteur** pour ne pas les effrayer.



Claude Savard, Saint-Donat

- **Ralentissez** lorsque vous rencontrez d'autres usagers du territoire.

### Attention : plusieurs comportements sont strictement INTERDITS et passibles d'amendes :

- **Circuler dans les secteurs où la motoneige hors-piste est interdite** (ex. : parcs nationaux, réserves écologiques, réserves fauniques).
- **Circuler sans autorisation dans les secteurs où une permission est requise** (ex. : terrains privés).
- **Poursuivre ou harceler les animaux sauvages en motoneige.**
- **Endommager les arbres ou nuire à la régénération forestière.**

*You wish to go backcountry snowmobiling in the larger Quebec City region? This booklet details the areas where it is allowed, and also includes rules and regulations to legally practice the sport.*

**HAVE FUN!**

### What are the impacts of backcountry snowmobiling?

- **Inconveniences caused to other users:** *Damage caused to trap lines and cottage properties, to snowshoe and cross-country ski trails, other land users, etc.*
- **Damage caused to vegetation:** *breaking young tree shoots, snow compaction that may reduce vegetation survival.*



© Patrick Pineault, Forêt Montmorency

- **Wildlife disturbance:** *flight and exhaustion of animals (caribou, moose and deer) that may potentially lead to death; displacement to habitats of lesser quality; increased vulnerability to predators travelling in snowmobile tracks.*

### Here are some behaviour guidelines when backcountry snowmobiling:

- **Avoid riding in areas where you may cause damage to trees** or forest regeneration, especially when snow cover is minimal.
- **Slow down or stop completely** when meeting wild animals to avoid frightening them.
- **Slow down** as much as possible when meeting other land users.

### Caution: some actions are strictly PROHIBITED and punishable by fine:

- **Backcountry snowmobiling in areas where it is forbidden** (ex.: National parks, protected areas, Wildlife reserves).
- **Backcountry snowmobiling without proper authorization in areas where it is mandatory** (ex.: private property).
- **Pursue or harass wildlife.**
- **Damage trees or hinder forest regeneration.**

### FAITES ATTENTION AUX CARIBOUS DE CHARLEVOIX !

Le caribou de Charlevoix est une espèce vulnérable au Québec. **Avec un peu plus de 60 individus**, la population de Charlevoix est dans une **situation critique** ! Cette espèce est très sensible à la présence humaine et tout **dérangement** à répétition peut lui être **fatal**. La motoneige est une source de stress importante et l'une des plus grandes menaces pour le caribou en hiver.

C'est pourquoi,

- **Ne circulez pas dans les secteurs d'hivernage.**
- **Si vous croisez un caribou :**
  - **Gardez vos distances et éteignez votre moteur,**
  - **Laisser l'animal s'en aller par lui-même,**
  - **Quittez le secteur.**

### SAFEGARDING THE CHARLEVOIX CARIBOU!

The Charlevoix caribou is a vulnerable species in Quebec. **With a population of just over 60 individuals**, the Charlevoix population is in a **critical situation**! It is very susceptible to human presence and repeated **disturbance** may be **fatal**. Snowmobiling is an important source of stress and one of the greatest threats to caribou in the winter. So please,

- **Avoid their wintering grounds.**
- **If you come across a caribou:**
  - **Keep your distances and turn off your engine,**
  - **Let the animal flee by himself,**
  - **Leave the area.**

© Pierre Pouliot, MDDELCC

